

KAMPANIA SPOŁECZNA:
ZNIKAM, GUBIĘ SIĘ,
TRACĘ, UCIEKAM



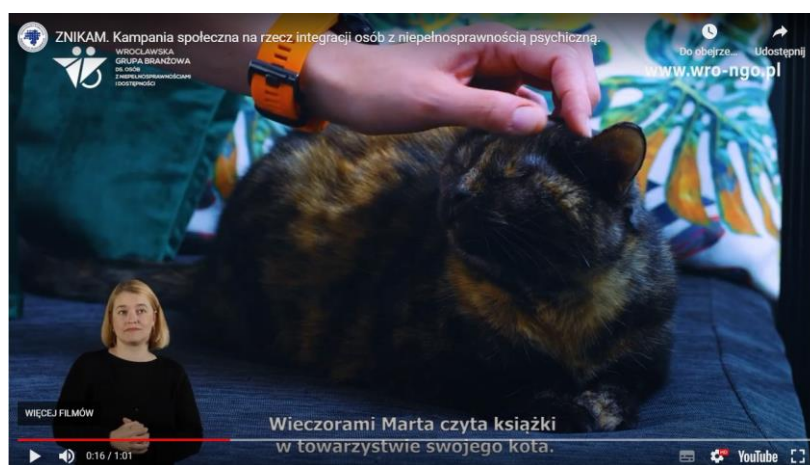
Kampania społeczna to akcja, w której pokazuje się rzeczy ważne dla wszystkich ludzi, dzieci i dorosłych, kobiet i mężczyzn.

Na przykład to, że trzeba oszczędzać wodę.

Albo, że trzeba dbać o zwierzęta.

Nasza kampania społeczna pokazuje, że osoby z niepełnosprawnością psychiczną są takie same jak inni ludzie:

- lubią zwierzęta



- czytają książki



- z rysunków



Filmy, plakaty i rysunki możesz obejrzeć na stronie www.wro-ngo.pl

Kampanię społeczną:
wymyśliła grupa organizacji pozarządowych
i instytucji z Wrocławia.